

Comité consultatif pour l'environnement de la Baie James  
James Bay Advisory Committee on the Environment  
ᐆ ᐃᑎᐱᑦᑎᑦ ᐆ ᐃᓕᓂ ᐃᑦᑦᑦ ᑲᐃᓕᑦ ᐅᐃ

ᐆ ᐃᓂᐃᑦᑎᐆᐆᐆᐆ ᐃᑦᑦ ᐃᓂᐅᐃᓂᓕᑦ

ᐅ ᐃᑭ ᑕᓕᑕᑭᑭ ᐅᑭᐆ ᐱᓂᐆᑎ  
2008 ᐱᑦᐃᑦ 2009





ᐅ ᐃᓂ ᑕᑕᑕᑕᑕ ᑕᑕᑕ ᐱᑕᑕᑕᑕ  
2008 ᐱᑕᑕᑕ 2009

ᐃ · ᐃᑕ · ᐃᑕᑕ · ᐃᑕᑕᑕ · ᐃᑕᑕᑕ · ᐃᑕᑕᑕ · ᐃᑕᑕᑕ

**KAWIISHUWAATAHKWAU ASTCHEE WIISHUWEWINIYUU**

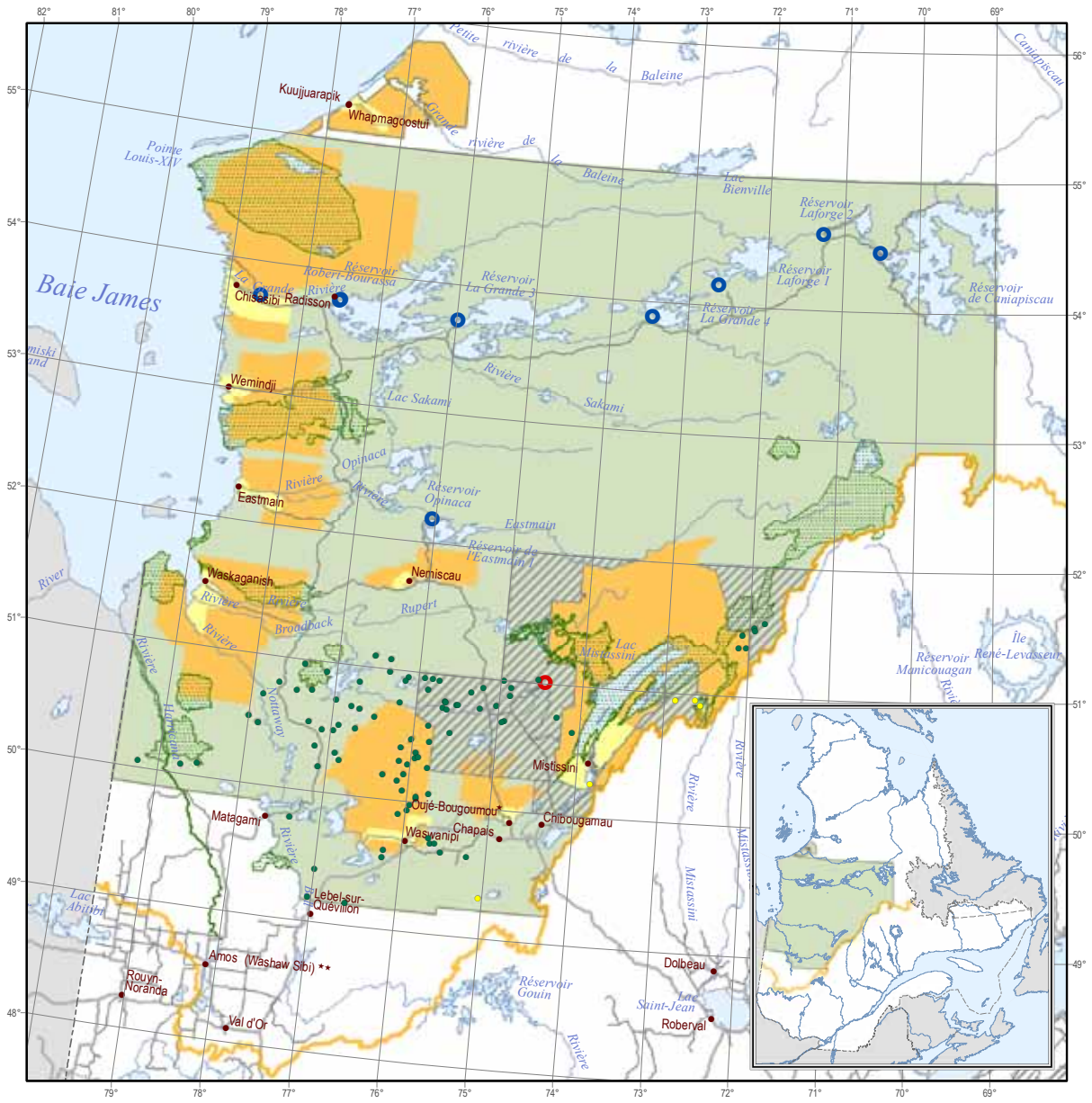








# ᐅᐃ ᐅᐃᐅ ᐅ ᐅᐃᐃᐃᐃᐃᐃᐃᐃ ᐅ ᐅᐃᐃᐃᐃᐃᐃᐃᐃ ᐅ ᐅᐃᐃᐃᐃᐃᐃᐃᐃ ᐅ ᐅᐃᐃᐃᐃᐃᐃᐃᐃ (22 ᐅᐃᐃᐃᐃᐃᐃᐃ)



- Territory covered by the regime <sup>1</sup>
- Cree Category I lands
- Cree Category II lands
- Southern limit of JBNQA Territory
- Interprovincial border
- Active mine site
- Hydroelectric power station
- Exceptional forest ecosystem
- biological refuge
- Protected area
- Wildlife sanctuary

**Sources**  
 Land Division, wildlife area and mine site MRNF 2009  
 Protected area MDDEP 2009  
 Hydroelectric infrastructures Hydro-Québec 2006

**Produced by**  
 Direction générale de l'information géographique  
 Ministère des Ressources naturelles et de la Faune, mars 2009

**Metadata**  
 Map Projection Lambert Conic Conformal with two true-scale parallels maintained (46<sup>th</sup> et 60<sup>th</sup>)



<sup>1</sup> The Crees do not recognize the southern limit of the regime territory as defined on this map  
 \* Oujé-Bougoumou Category I and II lands are under negotiation  
 \*\* The Washaw Sibi Eeyou Association is temporarily based in Amos



































## 1.2 בַּ אֲשֶׁר דִּבְרִיתֵינוּ בְּעֵינֵינוּ בְּעֵינֵינוּ

### 1.2.1 בְּעֵינֵינוּ בְּעֵינֵינוּ

·שֶׁנֶּהְיָה לָנוּ, שֶׁנֶּהְיָה  
רִיבֵנוּ בְּעֵינֵינוּ, אֲשֶׁר נִשְׁמָר  
לְנוֹתָנוּ, בְּעֵינֵינוּ

### 1.2.2 בְּעֵינֵינוּ בְּעֵינֵינוּ בְּעֵינֵינוּ בְּעֵינֵינוּ 1 בְּעֵינֵינוּ 2 בְּעֵינֵינוּ אֲשֶׁר אֲשֶׁר 22

רִיבֵנוּ בְּעֵינֵינוּ, שֶׁנֶּהְיָה  
רִיבֵנוּ בְּעֵינֵינוּ, אֲשֶׁר נִשְׁמָר  
בְּעֵינֵינוּ, בְּעֵינֵינוּ בְּעֵינֵינוּ  
לְנוֹתָנוּ, בְּעֵינֵינוּ בְּעֵינֵינוּ

### 1.2.3 בְּעֵינֵינוּ בְּעֵינֵינוּ אֲשֶׁר אֲשֶׁר אֲשֶׁר

רִיבֵנוּ בְּעֵינֵינוּ, אֲשֶׁר אֲשֶׁר אֲשֶׁר  
בְּעֵינֵינוּ אֲשֶׁר נִשְׁמָר

בְּעֵינֵינוּ לְנוֹתָנוּ, אֲשֶׁר נִשְׁמָר  
·שֶׁנֶּהְיָה לָנוּ, אֲשֶׁר נִשְׁמָר

לְנוֹתָנוּ, אֲשֶׁר אֲשֶׁר אֲשֶׁר  
אֲשֶׁר אֲשֶׁר MDDEP

אֲשֶׁר אֲשֶׁר, אֲשֶׁר אֲשֶׁר  
אֲשֶׁר אֲשֶׁר אֲשֶׁר אֲשֶׁר



June 5, 2008 meeting. From left to right:  
Ginette Lajoie, Maryse Lemire, Chantal  
Otter-Tétreault, Joanne Laberge, Sarah  
Szirtes, Ashley Iserhoff.





